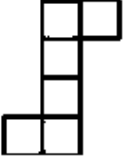
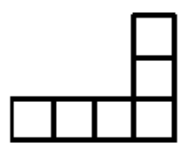
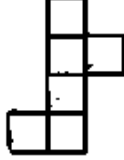
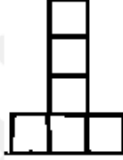


شروعات ڪمي QUIZZ

 0597780788

أي مما يلي لا يمثل مكعب ؟				أ			
	د		ج		ب		أ

ضرب زلزال اليابان الساعة ٨ صباحا وبدا تسونامي في الوقت نفسه وكانت المسافة بين اليابان وتسونامي ١٠٠٠ كم وكانت سرعته ١٠٠ كم / س فمتى ضرب تسونامي اليابان						٨٠	
٤ صباحا	د	٤ مساءا	ج	٦ مساءا	ب	٦ صباحا	أ

٥ مربع بداخله ٣ مربعات ، بداخل كل مربع ٥ مربعات كم مجموع المربعات؟							٥
١٨	د	١٩	ج	١٦	ب	١٧	أ

٩ عمر أب ٧١ سنة و عمر أبنه ٣٥ سنة ، فبعد كم سنة يكون عمر الأب مثلي عمر الأبن؟							٩
٤	د	٧	ج	٦	ب	١	أ

إذا كان سرعة سيارة ١٠٠كم/ساعة و خرجت من المدينة الساعة ٦ صباحا وكانت المسافة ٢٢٥ كم ، فمتى تصل السيارة						١٣	
٨ : ٢٥	د	١٠ : ١٥	ج	٩ : ١٥	ب	٨ : ١٥	أ

نسبة مساحة دائرة إلى أخرى ١ : ١٤٤ ، فما النسبة بين نصفي قطريهما ؟						١٢	
١٢ : ١	د	٦ : ١	ج	٤ : ١	ب	٢ : ١	أ

عدد ضرب في ٤ ثم جمع عليه ٧ و كان الناتج ٢٥ ، فما هو العدد؟							١٨
٦,٥	د	٥,٥	ج	٤,٥	ب	٣,٥	أ

$؟..... = 9,700 - 9,663 + 9,037$							٢٠
٩,٤٥٠	د	٩,٥٥٠	ج	٩,٣٥٠	ب	٩,٢٥٠	أ

كم تمثل الصناعة والمواد الغذائية ؟



٢٢


أ ٥٠% ب ٧٠% ج ٦٥% د ٧٥%

أي الفئات تضاعفت قيمتها في عام ٢٠٠٦ عن ما قبلها في عام ٢٠٠١ ؟

البيان	٢٠٠٦	٢٠٠٥	٢٠٠٣	٢٠٠١
المصاريف	٦٠٠٠	٥٠٠٠	٢٠٠٠	٣٠٠٠
الصناعات	٩٠٠	٩٠٠	٩٠٠	١٠٠٠
الخدمات	٨٠٠٠	٦٠٠٠	٦٠٠٠	٤٠٠٠


٢٦

أ المصاريف و الخدمات ب الخدمات و الصناعات ج الصناعات فقط د الخدمات فقط

	<p>إذا كانت مساحة الدائرة م = ١٦ ط ، فإن مساحة المربع تساوي ؟</p>	٣٠					
٦٤	د	٧٤	ج	٣٣	ب	٣٧	أ

<p>أشترى أحمد ٤ سلع وكانت السلعة الثانية تزيد عن الأولى بـ ١ ريال، وثمن السلعة الثالثة تزيد عن الثانية بـ ٢ ريال، وثمن السلعة الرابعة تزيد عن الثالثة بـ ٣ ريال، أوجد قيمة السلعة الأولى إذا كان ما دفعه أحمد هو ٢٥٠ ريال ؟</p>	٣٥						
٦٥	د	٦٢	ج	٦٠	ب	٦١	أ

أوجد قيمة س في الشكل ؟



٤٢

٦٠ د ٤٠ ج ٧٠ ب ٥٠ أ

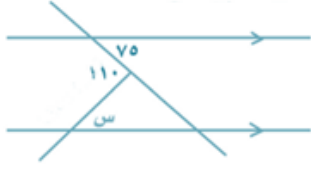
إذا كان عدد الطلاب = ٦٠٠ ،
أوجد عدد الراسبين ؟



٤٥

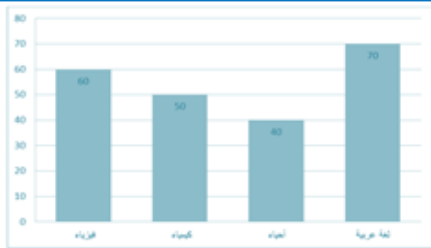
١٥٠ د ٤٠٠ ج ٢٠٠ ب ١٠٠ أ

إذا كان $b = c = \sqrt{2}$ ، أوجد قيمة $a - b^3 c^3$ ؟							٤٨
$\sqrt{2} - 16$	د	$16 \pm$	ج	$16 -$	ب	$\sqrt{2} - 16$	أ

	في الشكل المقابل ، س = ؟	٦٧					
٢٥	د	٢٠	ج	٤٠	ب	٣٥	أ

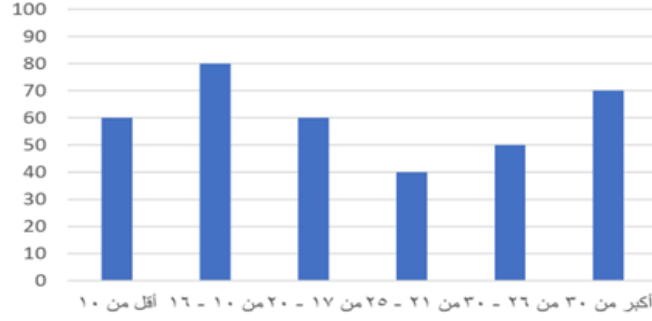
				قارن بين :		٧٢
		القيمة الثانية		القيمة الأولى		
		٢٠٠% من ٥٠٠		٥٠٠% من ٢٠٠		
المعطيات	د	القيمتان	ج	القيمة	ب	القيمة الأولى
غير كافية		متساويتان		الثانية أكبر		أكبر

				أوجد متوسط درجتي		٩٢
				الكيمياء و الفيزياء معا ؟		
٥٥	د	٥٨	ج	٩٥	ب	٥٠



الرسم البياني التالي يوضح الفئات العمرية المختلفة لمجموعة من الطلاب

مجموعهم ٤٠٠ طالب



ما نسبة الفئة العمرية من ١٠ الى ٢٥

٥٢

٦٠%

د

٤٥%

ج

٤٠%

ب

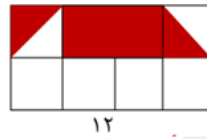
٣٠%

أ

الشكل المجاور مستطيل قسم إلى مربعات متطابقة قارن بين

القيمة الأولى مساحة المظلل

القيمة الثانية ٢٨ سم ٢



٦٩

المعطيات

د

غير كافية

القيمتان

ج

متساويتان

القيمة

ب

الثانية اكبر

القيمة الأولى

أ

اكبر









