

شروعات كمبي أسئلة



0597780788

عامل ينجز ٢٥% من بناء سور في ٨ ساعات فكم عامل يلزم لانجازه في ٤ ساعات؟

١

٣٢

د

١٦

ج

٨

ب

١٢

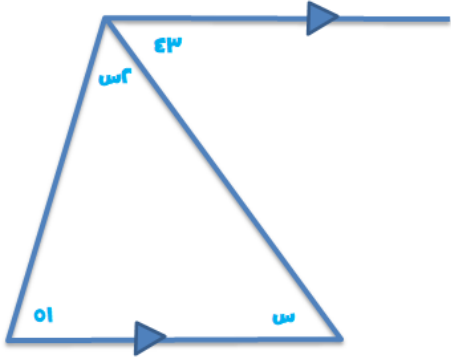
أ

Bakr Taher

قارن بين : $3^3 - 4^3$! 3^3						٢	
المعطيات	د	القيمتان	ج	القيمة	ب	القيمة	أ
غير كافية		متساويتان		الثانية أكبر		الأولى أكبر	

Bakr Taher

اوجد قيمة الزاوية س



٣

٥٥

د

٤٠

ج

٤٣

ب

٥١

أ

قارن بين :

$$\frac{0.8}{0.3} \quad ! \quad \frac{0.25}{0.2}$$

ع

المعطيات

د

القيمتان

ج

القيمة

ب

القيمة

أ

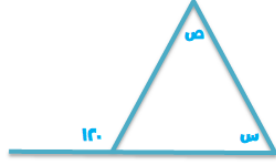
غير كافية

متساويتان

الثانية أكبر

الأولى أكبر

Bakr Taher



قارن بين: س + ص ! ١١٩

٥

المعطيات

د

القيمتان

ج

القيمة

ب

القيمة

أ

غير كافية

متساويتان

الثانية أكبر

الأولى أكبر

Bakr Taher

ينجز علي ٣٠ دورة في ٩٠ دقيقة في مضمار طوله ١٨٠ متر قارن بين :

سرعة أحمد ! ٥٠ م / د

٦

أ

القيمة

ب

القيمة

ج

القيمتان

د

المعطيات

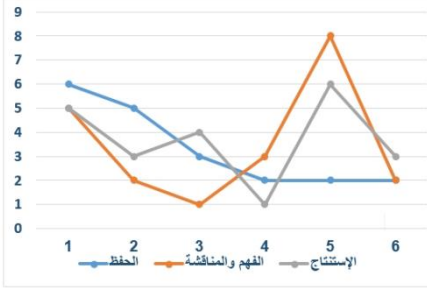
الأولي أكبر

الثانية أكبر

متساويتان

غير كافية

Bakr Taher



صف منحنى الحفظ في الرسم الآتي

٧

بدأ مرتفعا ثم تذبذب منخفضا ثم ثبت

أ

بدأ فوق متوسط ثم انخفض وارتفع

ب

بدأ مرتفعا ثم أكمل على نفس المستوى

ج

على نفس المنوال في جميع الطرق

د

مضختان تضخ الاولي ٣٠ لتر في ساعتين والثانية تضخ ٢٥ لتر في نفس الزمن

كم فرق اللترات بينهما بعد ٤٠ ساعة

٨

٦٠

د

٧٠

ج

٨٠

ب

١٠٠

أ

Bakr Taher

٤ أكياس وزنهم ٤٨٠ جرام وكان الكيس الثاني يزيد عن الأول ٤٠ جرام

والثالث يزيد عن الثاني بـ ٤٠ جرام والرابع يزيد عن الثالث بـ ٤٠ جرام

ما وزن الكيس الأول؟

٩

٨٠

د

٧٠

ج

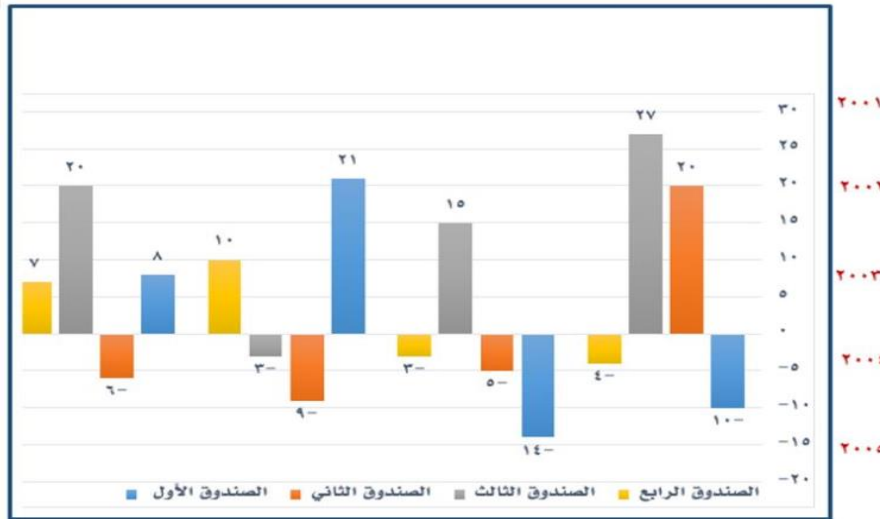
٦٠

ب

٤٠

أ

ما الصندوق الأقل في الخسارة ؟



١٠

الرابع

د

الثالث

ج

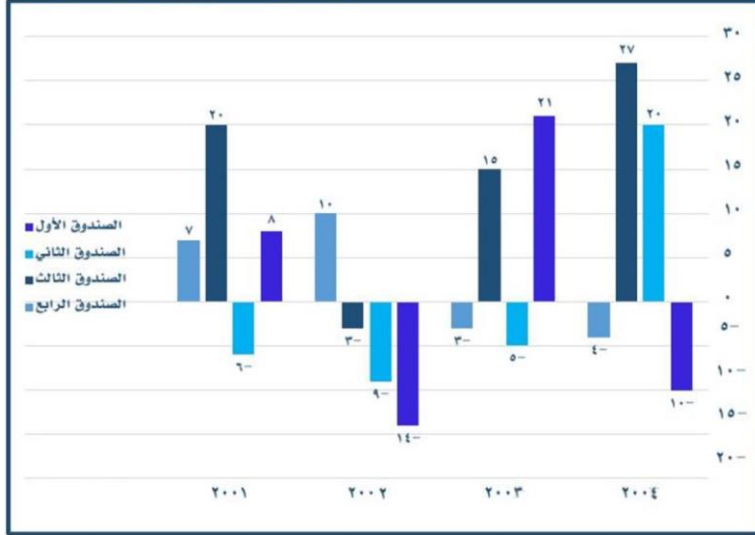
الثاني

ب

الاول

أ

إذا تم وضع ١٠٠٠ ريال في الصندوق الرابع في بداية عام ٢٠٠١م وتم سحب المبلغ في نهاية عام ٢٠٠٢م، فكم يكون المبلغ عند سحبه إذا كان الربح مركب؟



١١٧٠٠

د

١١٧٧٧

ج

١١٠٠٠

ب

١١٧٧٠

أ

مزارع يزرع ٤٠٠ فسيلة اذا عمل ٢٠ يوما فكم يستغرق ٥ مزارعين لزرع نفس العدد ؟

١٢

٨

د

٦

ج

٤

ب

٢٠

أ

Bakr Taher

ن < ه < ل • • قارن بين : ن / ن ! ه / ن							١٣
المعطيات غير كافية	د	القيمتان متساويتان	ج	القيمة الثانية أكبر	ب	القيمة الأولى أكبر	أ

Bakr Taher

حديقة مستطيلة الشكل طولها ٥٠ م وعرضها ٤٠ م زرع فيها ٢٥ %
و ٥ % من مساحتها خصصت لحمام السباحة اوجد المتبقي من
المساحة ؟

١٤

١٥٠٠

د

١٦٠٠

ج

١٤٠٠

ب

١٢٠٠

أ

Bakr Taher

اوجد الحدين التاليين ٢٠! ٢٤! ٢٩! ٣٣! ٣٨!

١٥

٤٨! ٤٢

د

٤٦! ٤٣

ج

٤٧! ٤٢

ب

٤٨! ٤١

أ

١٦ $\sqrt{٢ - ٥} = ٥$ اوجد س

١٧

د

٣٠

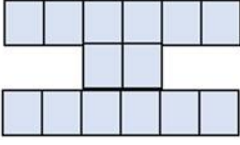
ج

٢٩

ب

٢٧

أ



إذا كانت مساحة الشكل المقابل = ٢٦ اسم ؟
فما محيط الشكل علما بأنه مكون من ١٤ مربع؟

١٧

٩٨

د

٧٨

ج

١٠٨

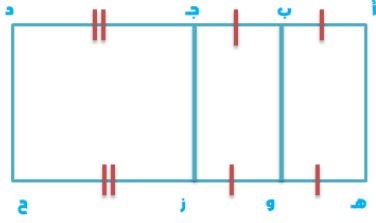
ب

٩٦

أ

Bakr Taher

في الشكل الموضح: ج منتصف أ د؛ ز منتصف هـ ح اوجد قيمة:



$$\frac{4أب + 2بج}{8وه + 2وز}$$

١٨

%٣٤

د

%٤٥

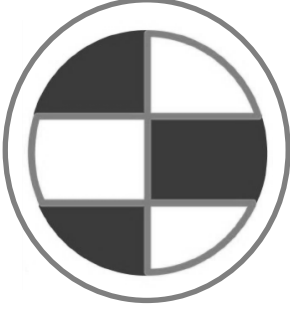
ج

%٨٠

ب

%٦٠

أ



إذا كان طول قطر الدائرة الكبرى
مثلي طول قطر الدائرة الصغرى
أوجد النسبة بين مساحة الجزء المظلل
إلى مجموع مساحتي الدائرتين

١٩

٦:١

د

٥:١

ج

١٠:١

ب

٨:١

أ

Bakr Taher

إذا كانت نسبة الحاضرين إلى كل الطلاب ٤ : ٥ فكم نسبة الغائبين ؟

٢٠

%٣٤

د

%٢٠

ج

%٨٠

ب

%٦٠

أ

Bakr Taher

قارن بين : ٠,٣٢ ! $\frac{1}{120}$						٢١	
المعطيات	د	القيمتان	ج	القيمة	ب	القيمة	أ
غير كافية		متساويتان		الثانية أكبر		الأولي أكبر	

ص- (ص) = "							٢٢
ص ^{١٢}	د	ص"	ج	ص- ^{١٢}	ب	ص-"	أ

Bakr Taher

إذا كان اليوم هو الأربعاء فكم خميس يتكرر خلال ٦٠ يوم ٢٣

٩

د

١٠

ج

٨

ب

٧

أ

Bakr Taher

إذا كانت النسبة بين زوايا مثلث ١ : ٢ : ٣ فإن قياسات زواياه هي

٢٤

٧٠!٥٠!٦٠

د

٩٠!٦٠!٣٠

ج

٩٠!٥٠!٤٠

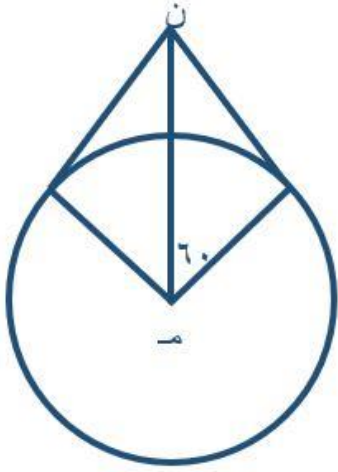
ب

١٠٠!٥٠!٣٠

أ

Bakr Taher

من ن = ٢ سم احسب محيط الدائرة ؟



٢٥

٣٤

د

٣٣

ج

٣٢

ب

٣

أ

اوجد الجذر الخامس للعدد 3^4

٢٦

٣,٦

د

٣,٥

ج

٣,٤

ب

٣,٨

أ

Bakr Taher

عددان متوسطهم ١٠- والفرق بينهما ٤ أوجد العدد الأكبر

٢٧

١٠-

د

٨-

ج

٨

ب

١٠

أ

Bakr Taher

إذا كان مع شخص ٧٢ ورقة ! والتمن منها من فئة ١٠٠ ريال والنصف من فئة
١٠ ريال والباقي من فئة ٥٠ ريال اوجد المبلغ كاملا ؟

٢٨

٢٣٠٠

د

٢٦٠

ج

٢٦٠٠

ب

٢٥٢٠

أ

Bakr Taher

إذا كان هناك خصم ٢٥ % من مصاريف رجل لإبنته في المدرسة والتي تعادل

١٨٠٠ ريال قارن بين : ما سيدفعه بالفعل ! ٦٠٠٠ ريال

٢٩

المعطيات	د	القيمتان	ج	القيمة	ب	القيمة	أ
غير كافية		متساويتان		الثانية أكبر		الأولى أكبر	

قارن بين :

٣٠

٢٠% من الثمن ! ٤٠% من الربع

المعطيات	د	القيمتان	ج	القيمة	ب	القيمة	أ
غير كافية		متساويتان		الثانية أكبر		الأولى أكبر	

ما قيمة $100 + 10 = 10 + 100$ ؟

٣١

٣٢

د

٢+٣

ج

٢+٣٢

ب

٢-٣٢

أ

Bakr Taher

اوجد نسبة عدد الناجحين في الدور الثاني في مجال الالكترونيات إلي اجمالي

عدد الناجحين في الدورين في نفس المجال

الإجمالي		مركبات		الالكترونية		الحاسب		الصناعة		
٢	١	٢	١	٢	١	٢	١	٢	١	الدور
٦٦	١٦٥	١	٤	٢٤	١٤٤	٣٢	٨	٩	٩	الطلاب
٣٢		١٣		٧		٥		س		المعلمين
١٠٨		١١		١٧		٣٢		٥٧		الإداريين

٣٣

%٣٥

د

%٤٥

ج

%٨٠

ب

%١٤

أ

الرسم البياني الآتي يمثل الناجحين في الدور الأول والثاني أوجد عدد

المعلمين الناجحين في الصناعة؟

الإجمالي		مركبات		الالكترونية		الحاسب		الصناعة		
٢	١	٢	١	٢	١	٢	١	٢	١	الدور
٦٦	١٦٥	١	٤	٢٤	١٤٤	٣٢	٨	٩	٩	الطلاب
٣٢		١٣		٧		٥		س		المعلمين
١٠٨		١١		١٧		٣٢		٥٧		الإداريين

٣٣

٩

د

٨

ج

٧

ب

٦

أ

عدد مضروب في ٣ = ٣٦٠ فما العدد؟ $\frac{1}{1}$

٣٤

١١٠٠

د

١٤٠٠

ج

١٥٠٠

ب

١٢٠٠

أ

Bakr Taher

عدد يقبل القسمة علي ٧ ولا يقبل القسمة علي ١١ فما هو

٣٥

٢٥٠

د

٣٧٠

ج

٢٠٩

ب

٨١٢

أ

Bakr Taher

ما قيمة $6س + ٤$ التي تجعل $س$ عدد صحيح

٣٦

٢١

د

٣٩

ج

٤٠

ب

٤١

أ

Bakr Taher

مکعب عدد يساوي ثلاث امثاله مضافا إليه ۱۸

۳۷

۶

د

۵

ج

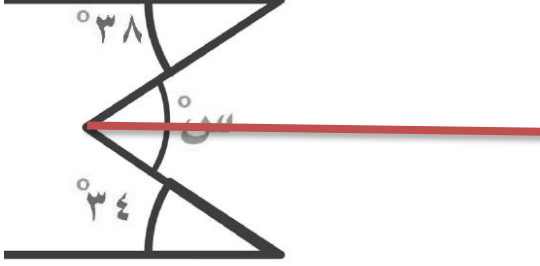
۴

ب

۳

ا

Bakr Taher

							اوجد س	٣٨
٧٨	د	٦٠	ج	٦٢	ب	٧٢	أ	

Bakr Taher

٣٩ $2^4 \times 5^0 = 8$ اوجد س

$$\frac{1}{2}$$

د

$$\frac{1}{3}$$

ج

٠,١٢٥

ب

٠,٢٥

أ

Bakr Taher

مقلوب ثلث عدد = ٦ فما العدد

ع.

٩

د

٠,٢

ج

٠,٤

ب

٠,٥

أ

Bakr Taher

							ع ا
ا ÷ س = س اوجد س							
ر	د	ف	ج	ع	ب	ه	أ

Bakr Taher

							$\Lambda - 'V + 'V I$	εϛ
9	د	.	ر	Λ	ج	V	í	

Bakr Taher

$\dots\dots\dots = \frac{3\alpha}{\lambda} - \frac{\epsilon}{\rho} + \frac{\gamma}{\mu}$						εϑ	
$\frac{\rho}{\lambda}$	د	$\frac{\rho-}{\lambda}$	ج	$\frac{\lambda-}{\rho}$	ب	$\frac{\lambda}{\rho}$	ا

Bakr Taher

قارن بين :

$$0,2 + 0,02 \times 0,002 \quad ! \quad 0,0000008$$

٤٤

المعطيات	د	القيمتان	ج	القيمة	ب	القيمة	أ
غير كافية		متساويتان		الثانية أكبر		الأولي أكبر	

إذا كانت $f = \frac{9}{0}$ س $32 +$ وكانت $f = 23$ اوجد f

٤٥

١٣

د

١٥

ج

١٠

ب

٥-

أ

Bakr Taher

٤٦ % ٤٠ من عدد يساوي ٢٠٠ فكم يساوي ٥٠ % منه

٤٦

٣٥٠

د

٣٠٠

ج

٢٥٠

ب

٢٠٠

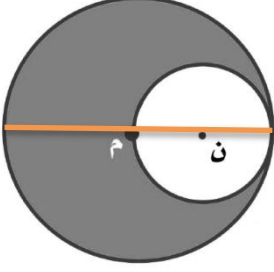
أ

Bakr Taher

$= \frac{r^3 + r^2 + r}{0}$							EV
1	2	3	4	5	6	7	8

Bakr Taher

إذا كان نصف قطر الدائرة الكبرى ٤ . أوجد مساحة الجزء المظلل



٤٨

١٠٠

د

٤١٤

ج

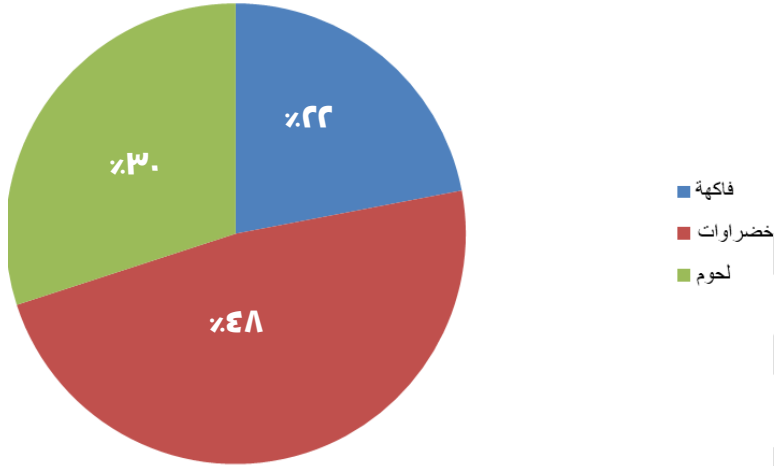
١٢

ب

٤٣

أ

إذا كان عدد الطلاب ١٤٠ أوجد عدد الذين لا يحبون الخضروات تقريبا



٤٩

٩٠

د

٧٠

ج

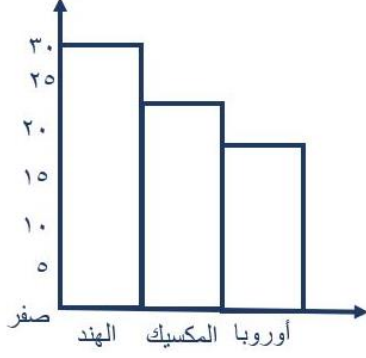
٨٥

ب

٨٠

أ

اوجد الفرق بين المكسيك والهند



٥٠

٩

د

٤١

ج

٨

ب

٤

أ

ما هو الشهر الذي فيه عدد المراجعين اقل من الذين لديهم تأمين ؟



٥١

ربيع ثان

د

ربيع اول

ج

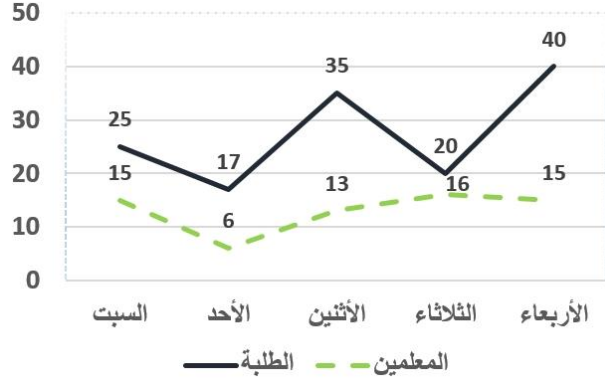
شعبان

ب

رجب

أ

احسب عدد الكتب المستعارة للمعلمين خلال ٥ أيام تقريبا



٥٢

٥٠

د

٥٤

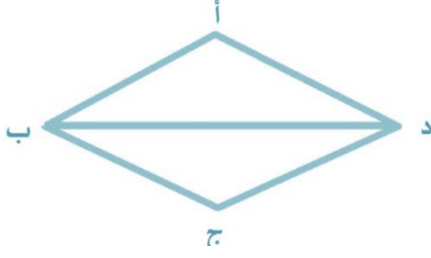
ج

١٣٥

ب

٦٥

أ

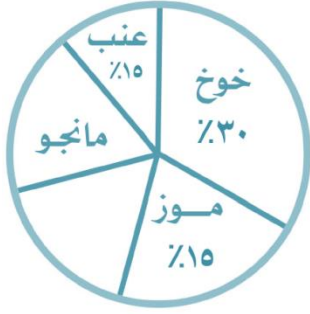


ب د ينصف كلا من زاويتي ب ! د قارن بين : ←

قياس الزاوية أ ! قياس الزاوية ج

٥٣

المعطيات	د	القيمتان	ج	القيمة	ب	القيمة	أ
غير كافية		متساويتان		الثانية أكبر		الأولى أكبر	



اذا كان اجمالي الفواكه ٥٤٠٠

احسب مجموع الموز والخوخ والعنب؟

٥٤

٣٨٠٠

د

٤٠٠٠

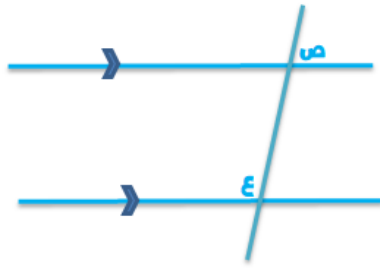
ج

٣٢٤٠

ب

٣٢٠٠

أ



قارن بين :

ص + ع ! ١٨٠

٥٥

المعطيات	د	القيمتان	ج	القيمة	ب	القيمة	أ
غير كافية		متساويتان		الثانية أكبر		الأولى أكبر	

إذا كان عمر محمد خمسة اضعاف عمر وليد وعمر خالد ربع عمر محمد

قارن بين :^وعمر وليد ! ^وعمر خالد

٥٦

المعطيات	د	القيمتان	ج	القيمة	ب	القيمة	أ
غير كافية		متساويتان		الثانية أكبر		الأولى أكبر	

ص^٢-ص^١+١=٠؛ قارن بين :

القيمة الاولي : ١ القيمة الثانية : ص

٥٧

المعطيات	د	القيمتان	ج	القيمة	ب	القيمة	أ
غير كافية		متساويتان		الثانية أكبر		الأولي أكبر	

قارن بين :

٥٨

الفرق بين عددين زوجيين متتالين ! الفرق بين عددين متتالين

أ	القيمة	ب	القيمة	ج	القيمتان	د	المعطيات
	الأولي أكبر		الثانية أكبر		متساويتان		غير كافية

إذا كان $s < v$! $s > v$! $s = v$! ع

المعطيات غير كافية	د	القيمتان متساويتان	ج	القيمة الثانية أكبر	ب	القيمة الأولى أكبر	أ
-----------------------	---	-----------------------	---	------------------------	---	-----------------------	---

إذا كان $9^{\frac{3}{2}} = 81$ قارن بين ص ؛ ٦

٦٠

أ	القيمة الأولي أكبر	ب	القيمة الثانية أكبر	ج	القيمتان متساويتان	د	المعطيات غير كافية
---	-----------------------	---	------------------------	---	-----------------------	---	-----------------------

إذا كانت نسبة الحاضرين إلى الغائبين ٤:١ فكم نسبة الغائبين إلى الكل؟

٦١

%٢٠

د

%٤٥

ج

%٨٠

ب

%٦٠

أ

Bakr Taher

إذا كان الكلب يقفز ٩ قدم في ثانية والارنب يقفز ٧ قدم في ثانية فإن الكلب
سيلحق بالارنب بعد كم ثانية علما بأن المسافة بينهما ١٥٠ قدم ؟

٦٢

١٩٠

د

١١٠

ج

٧٥

ب

٦٣

أ

كتاب فيه ٢٥٠ ورقة وكان سمكه ١,٥ سم فإذا كان هناك كتاب آخر سمكه

٢,٧ سم كم عدد أوراقه ؟

٦٣

٣٦٠

د

٣٥٠

ج

٤٥٠

ب

٤٠٠

أ

Bakr Taher

اربع مولدات تعمل بكفاءة متساوية لانتاج ٥٠٠٠ واط فإذا تعطل احد

المولدات كم يكون انتاج الطاقة

٦٤

٤٠٠٠

د

٤٥٠٠

ج

٣٧٥٠

ب

٣٢٠٠

أ

Bakr Taher

قام معلم بتقسيم ٧٠ طالب إلي ثلاث مجموعات ! الثانية نصف الاولي

٦٥

والثالثة نصف الثانية اوجد مجموع الاولي والثالثة

٣٠

د

٤٠

ج

٥٠

ب

٦٠

أ

Bakr Taher

إذا كان ابن يبلغ من العمر ١٢ سنة وكان الاب ٣ أمثال عمر الابن مطروحا

منه اثنان فكم عمر الاب ؟

٦٦

٣٨

د

٣٤

ج

٣٦

ب

٤٠

أ

صرف احمد في الأسبوع الأول نصف راتبه ثم صرف في الأسبوع الثاني ٢٠٠٠ ريال وصرف نصف الباقي بثالث أسبوع فتبقي معه ٥٠٠ ريال في الأسبوع الرابع فكم يكون راتبه ؟

٦٧

٨٠٠٠

د

٤٠٠٠

ج

٢٠٠٠

ب

٦٠٠٠

أ

٦٨ $(س \div ٢٤) - (س \div ١٢) = ٣$ فما قيمة س؟

أ

ب

ج

د

٦

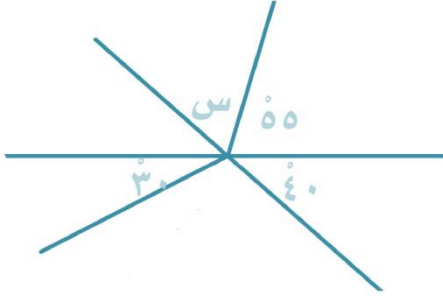
٣

٢

٢

Bakr Taher

اوجد س



٦٩

٧٥

د

٧٥

ج

٨٥

ب

٦٥

أ

Bakr Taher

مستطيل محيطه ٢٨ وابعاده ٦! س+٢ اوجد س؟

v.

٥

د

٦

ج

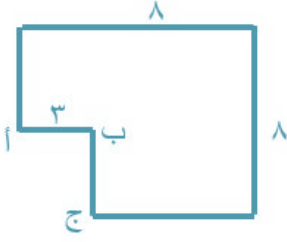
٨

ب

v

أ

Bakr Taher



إذا علمت ان مساحة الشكل ٥٥ سم

اوجد طول القطعة المستقيمة ب ج

٧١

٩

د

٥

ج

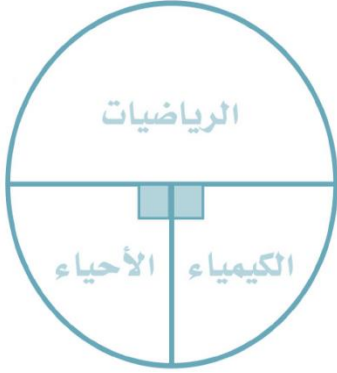
٤

ب

٣

أ

إذا كان عدد الطلاب ١٢٠ فما عدد طلاب الاحياء ؟



٧٢

٦٠

د

٥٠

ج

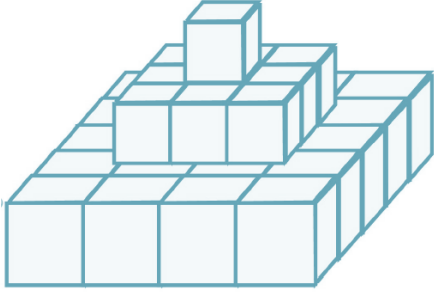
٣٠

ب

٤٠

أ

كم عدد المكعبات بالشكل؟



٧٣

٢٤

د

٣٤

ج

٣٠

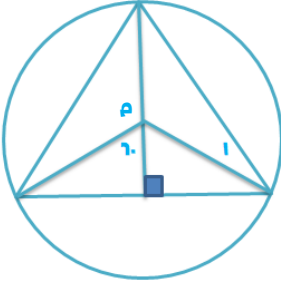
ب

٢٠

أ

Bakr Taher

في الدائرة م اوجد قياس الزاوية ا



٧٤

٩٠

د

٦٠

ج

٤٥

ب

٣٠

ا

Bakr Taher

اكبر عدد اولي زوجي

Vo

٣٦٨

د

١٤٢

ج

٧٢

ب

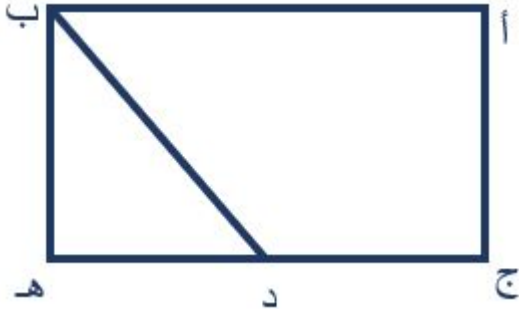
٢

أ

Bakr Taher

أج = ٣ سم! ج د = ٣ هـ د! ده = ب هـ

احسب مساحة المستطيل



٧٦

٣٩

د

٣٦

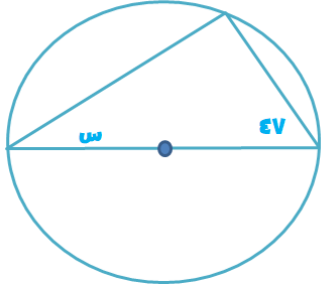
ج

٣٣

ب

٣٠

أ



اوجد س

٧٧

٩٠

د

٤٧

ج

٤٣

ب

٦٠

أ

Bakr Taher

مستطيل محيطه ٤٨ وكان طوله ١٥ فكم يكون عرضه ؟

٧٨

٩

د

٤١

ج

٨

ب

٤

أ

Bakr Taher

٧٩ ١٠٠ ريال = ٩٨ درهم فكم يساوي ٤٩٠ درهم بالريال ؟

٦٠٠

د

٥٠٠

ج

٤٥٠

ب

٤٠٠

أ

Bakr Taher

٢- (٣-) = ٢ - س اوجد س؟

٨٠

ا

د

٢-

ج

٤-

ب

٤

أ

Bakr Taher

لدي مني ٢٤ تفاحة ! ١٨ موزة ! ٣٠ برتقالة ! فإذا كانت تقدم في الطبق ٤

تفاحات و٣ موزات و٥ برتقالات فكم طبق تحتاج ؟

٨١

٨

د

١٠

ج

١٥

ب

٦

أ

Bakr Taher

اوجد س $\frac{3}{س} = \frac{2}{7} - \frac{5}{3}$

٨٢

٤

٥

٥

٦

٦

٧

٧

٨

Bakr Taher

حفر عامل حفرة في اليوم الأول ثم في اليوم الثاني حفر بعمق ٣م وفي اليوم الثالث حفر بعمق ٦م وهكذا كل يوم يزيد ٣م عن اليوم الذي قبله إذا كان مجموع ما حفره حتى اليوم السادس ٥٢م فكم العمق الذي تم حفره في اليوم الأول؟

٨٣

٧

٨

٩

١٠

١١

١٢

١٣

١٤

Bakr Taher

٨ س = ٦٤ ! ٩ ص = ٢٧ قارن بين :

٨٤

ص ! ٢ س

أ	القيمة	ب	القيمة	ج	القيمتان	د	المعطيات
	الأولي أكبر		الثانية أكبر		متساويتان		غير كافية

س ص - ع = ص - ع س فما قيمة س

٨٥

٢

د

•

ج

١-

ب

ا

أ

Bakr Taher

شخص ينجز عملا في ٤ أيام فإذا عمل يوميا ٤ ساعات
ففي كم ساعة يعمل يوميا لانجاز نفس العمل في يومين ؟

٨٦

٢

د

٣

ج

٨

ب

٦

أ

Bakr Taher

انطلق محمد بسرعة ٨٠ كم / س ثم انطلق احمد بعد ساعة ليلاحقه

بسرعة ١٠٠ كم / س فبعد كم ساعة يلحق احمد بمحمد ؟

٨٧

٦

د

٢

ج

٥

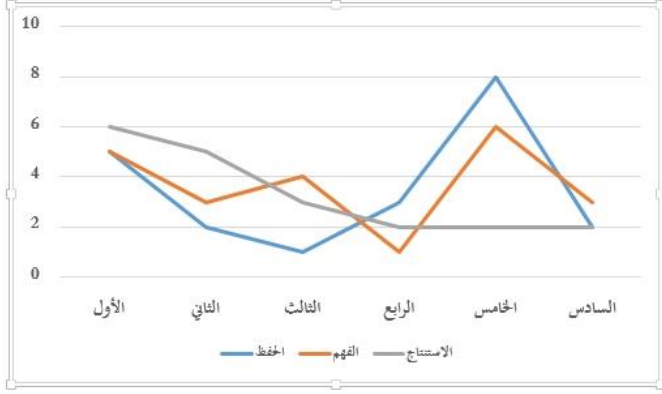
ب

٤

أ

Bakr Taher

أي طرق الاستذكار كانت افضل في الأسبوع الأول ؟



٨٨

الفهم

د

الاستنتاج

ج

الاستنتاج

ب

الحفظ

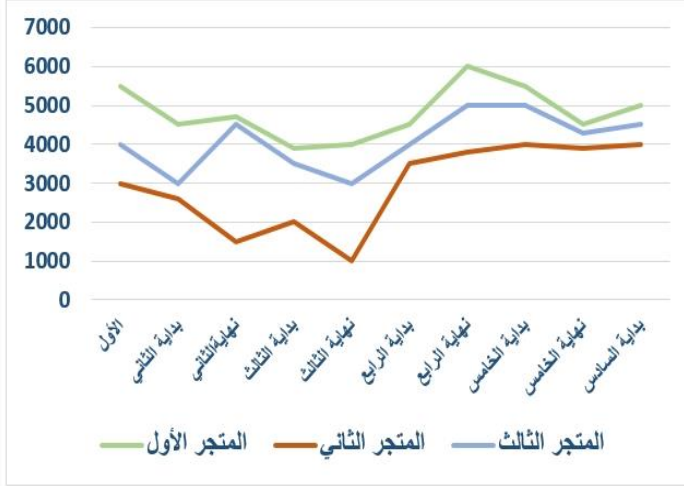
أ

والفهم

قارن بين :

ربح المتجر الثالث في بداية الشهر الأول

ربح المتجر الأول في بداية الشهر الأول



٨٩

المعطيات غير	د	القيمتان	ج	القيمة الثانية	ب	القيمة الأولى	أ
كافية		متساويتان		أكبر		أكبر	

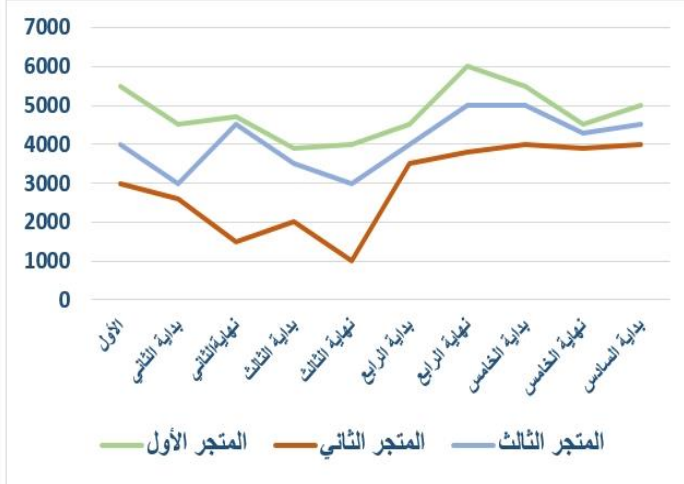
قارن بين :

متوسط ربح المتجر الثالث خلال

الأربع شهور الاولي .

متوسط ربح المتجر الثاني خلال

الأربع شهور الاولي



٩٠

المعطيات غير

كافية

د

القيمتان

متساويتان

ج

القيمة الثانية

أكبر

ب

القيمة الأولى

أكبر

أ

الدرجة	تحت ٢٠ سنة	فوق ٢٠ سنة	فوق ٢٥ سنة
الهواة	٢٠	١٠	٥
المحترفون	٨	١٨	٢٣

أي الآتي صحيح

٩١

أ عدد الهواة يتزايدون تدريجيا مع العمر وعدد المحترفين يتناقص

ب عدد الهواة يتناقصون والمحترفون يتزايدون

ج عدد الهواة لا يتناقص

د عدد المحترفين لا يتزايد

اذا كان ٩ أمثال عدد يساوي ٤,٥ فإن أربع أمثاله يساوي

٩٢

١٢

د

٨

ج

٤

ب

٢

أ

Bakr Taher

في الجامعة: تخصص ٥% في الكيمياء و ١٥% في الفيزياء و كان عدد طلاب
الجامعة ٣٠٠ طالب فكم عدد غير المتخصصين في الفيزياء والكيمياء؟

٩٣

٢٥٠

د

٢٤٠

ج

٢٢٠

ب

٢٠٠

أ

عددان متتاليان مجموعهما = ٩١ فإن العدد الأكبر هو

٩٤

٤٧

د

٤٦

ج

٤٥

ب

٤٨

أ

Bakr Taher

اشترى خالد قميص بسعر ٨٨ ريال وبنطلون يقل بـ ٤٠ ريال عن القميص ما

٩٥

مجموع ما دفعه خالد ؟

١١١

د

١٤٠

ج

١٣٦

ب

١٢٦

أ

Bakr Taher

دائرة نصف قطرها ٥٠ سم ورسم علي قطرها ١٠ دوائر متماسة كم نسبة
مساحة الدائرة الصغيرة إلى الكبيرة ؟

٩٦

٢٠:١

د

١٠٠:١

ج

٤٠٠:١

ب

١٠:١

أ

Bakr Taher

خمسة اعداد زوجية متتالية مجموعهم ١٠ ما مجموع اول عددين ؟

٩٧

٤٢

د

٣٨

ج

٣٧

ب

٤٠

أ

Bakr Taher

عددان مجموعهما ١٠٠ تم تقسيمهم لعددان احدهما يقبل القسمة علي ٥

والآخر يقبل القسمة علي ٧ أي الاتي صحيح ؟

٩٨

أ $٥س + ٧ص = ١٠٠$ حيث $س = ١٣$! $ص = ٥$

ب $س + ٧ص = ١٠٠$ حيث $س = ٥$! $ص = ١٣$

ج $٧س + ٥ص = ١٠٠$ حيث $س = ١٣$! $ص = ٥$

د $٥س + ٧ص = ١٠٠$ حيث $س = ١٢$! $ص = ٥$

$$\epsilon = \frac{\text{س} \times \text{س} \times \text{س} \times \text{س}}{\text{س} + \text{س} + \text{س} + \text{س}} \text{ فما قيمة س}$$

٩٩

$$16 \pm$$

د

$$\epsilon \pm$$

ج

$$\frac{1}{n} \pm$$

ب

$$\frac{1}{\epsilon} \pm$$

أ

Bakr Taher

اوجد الفرق بين ثلثي ساعة ! خمسة اسداس الساعة بالدقائق والثواني

١٠٠

٥٧

د

٥٢٠

ج

١٠:٥١ ا١٠

ب

١٠

أ

Bakr Taher