

مدينة عدد سكانها عام ٢٠٠٠ مليون ويتضاعف كل ٥ سنوات كم عدد

السكان بالمليون عام ٢٠٢٠ ؟

أ

١٦

د

٨

ج

٤

ب

٢

أ

قارن بين :

| راتب الرجل الثاني | | | | راتب الرجل الأول | | | |
|-------------------|-----|----|----|------------------|-----|----|----------------|
| ٥٠٠ | ١٠٠ | ٥٠ | ٢٠ | ٥٠٠ | ١٠٠ | ٥٠ | الفئة |
| ٤ | ٤ | ١٠ | ٥ | ٤ | ٦ | ٨ | عدد الاوراق |

راتب الأول

راتب الثاني

٢

المعطيات غير

د

القيمتان

ج

القيمة الثانية

ب

القيمة الأولى

أ

كافية

متساويتان

أكبر

أكبر

Bakr Taher

| قارن بين : س - $\frac{1}{7}$ - س - $\frac{1}{8}$ | | | | | | | ٣ |
|--|---------------|---|----------------|---|-----------|---|--------------|
| أ | القيمة الأولى | ب | القيمة الثانية | ج | القيمتان | د | المعطيات غير |
| | أكبر | | أكبر | | متساويتان | | كافية |

الساعة الآن ١٠:١٠ ثم أصبحت ١٠:٢٥ كم قياس الزاوية التي قطعها عقرب الدقائق؟

٤

١٢٠

د

٩٠

ج

٨٠

ب

٧٠

أ

تقابل ٥ أشخاص فصافح كل واحد منهم الآخر مرة واحدة كم عدد

المصافحات ؟

٥

٢٥

د

٢٠

ج

١٥

ب

١٠

أ

س + ص - ٧ = ٠ قارن بين : س + ص ؛ - ٧

٦

| المعطيات غير | د | القيمتان | ج | القيمة الثانية | ب | القيمة الأولى | أ |
|--------------|---|-----------|---|----------------|---|---------------|---|
| كافية | | متساويتان | | أكبر | | أكبر | |

انطلق محمد ووليد من الرياض إلى الدمام وكان محمد يتحرك بسرعة ٩٠ كم /س
ووليد بسرعة ١٢٠ كم /س بعد كم دقيقة تصبح المسافة بينهما ٦٠ كم ؟

v

٩٠

د

٦٠

ج

٣٠

ب

١٢٠

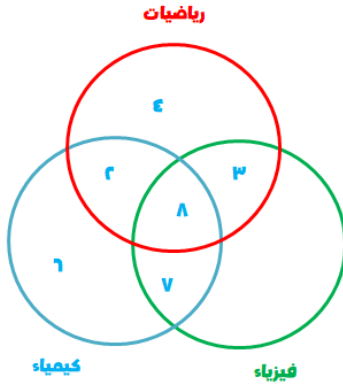
أ

الشكل يوضح عدد الطلاب الماهرين

كل مادة

كم عدد الطلاب الغير ماهرين

في الفيزياء والكيمياء



٨

١٧

د

١٤

ج

٩

ب

٤

أ

عدد ضرب في نفسه واضيف له ثلاثة امثاله . اي مما يلي يعبر عن الناتج جبريا ؟

٩

س + س

د

س + س

ج

س + س

ب

س + س

أ

| | | | | | | | | |
|----|---|----|---|---|---|---|-------------------------|----|
| | | | | | | | س : س = ١ : ٥ = فإن س = | ١٠ |
| ١٠ | د | ٢٥ | ج | ٥ | ب | ١ | أ | |

Bakr Taher

إذا كان عقرب الساعات يشير إلى الساعة أي الساعة تشير إليها بعد ٥٣ ساعة؟

١١

٧

د

١١

ج

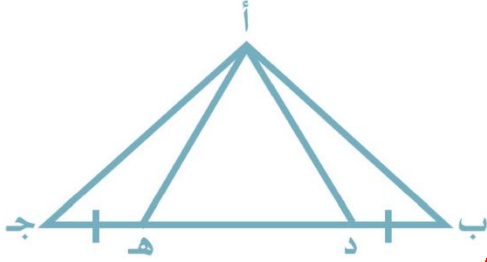
١٢

ب

١٠

أ

أب ج مثلث فيه $ب د = ه ج$! $د ه = ٢ ه ج$



قارن بين :

مساحة المثلث أ د ه

مساحة المثلث أ ب د + مساحة المثلث أ ه ج

١٢

| المعطيات غير | د | القيمتان | ج | القيمة الثانية | ب | القيمة الأولى | أ |
|--------------|---|-----------|---|----------------|---|---------------|---|
| كافية | | متساويتان | | أكبر | | أكبر | |

قارن بين :

القيمة الاولى : $(7 \times \frac{4}{5}) (4 \times \frac{5}{3}) (3 \times \frac{5}{4})$

القيمة الثانية : ١٠٠

١٣

| | | | | | | | |
|--------------|---|-----------|---|----------------|---|---------------|---|
| المعطيات غير | د | القيمتان | ج | القيمة الثانية | ب | القيمة الأولى | أ |
| كافية | | متساويتان | | أكبر | | أكبر | |

في الشكل المقابل مستطيل ما نسبة مساحة المظلل إلي مساحة الشكل



كله .

١٤

ثلاث أرباع

د

النصف

ج

الربع

ب

الثلث

أ



يوضح الرسم المشتركين في النادي الرياضي

من حيث المجددين والغير مجددين

في أي شهر كان الفرق بينهما أكبر؟

١٥

ربيع ثان

د

ربيع اول

ج

صفر

ب

محرم

أ

مستطيل مساحته ٩٨ م^٢ فإذا كان طوله ضعف عرضه أوجد طوله

١٦

٧٢

د

١٤

ج

٣٦

ب

٥٦

أ

Bakr Taher

ينتج مصنع ٩٠٠٠ علبة في الأسبوع ما انتاج المصنع السنوي ؟

١٧

٤٥٠٠٠٠٠

د

٤٥٠٠

ج

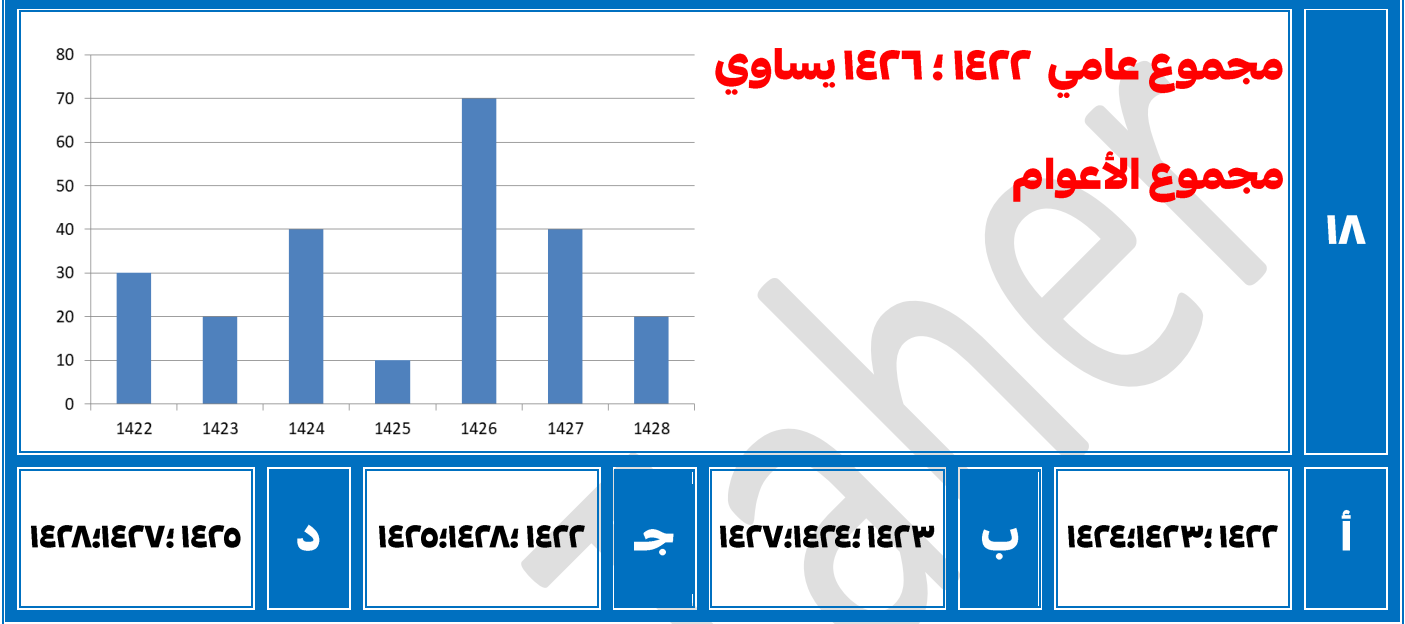
٤٥٠٠٠٠

ب

٤٥٠٠٠

أ

Bakr Taher



انتاج شركة مليون قطعة عام ٢٠٠٠ ويتضاعف كل ٥ سنوات كم مليون قطعة
تنتج عام ٢٠٢٠؟

١٩

١٦

د

٨

ج

٤

ب

٥

أ

ستة اعداد متتالية مجموع اخر ٣ منهم = ٣٢٤ ما مجموع اول ٣ اعداد؟

٢٠

٣٢٠

د

٣١٥

ج

٣١٩

ب

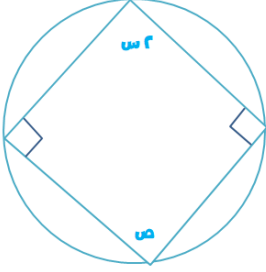
٣٢١

أ

| | | | | | | | |
|---------------------------------|---|----|---|----|---|---|----|
| س - ص = ٥ ! س ص = ١٠ اوجد س + ص | | | | | | | ٢١ |
| ٥٥ | د | ٦٥ | ج | ٤٥ | ب | ٥ | أ |

Bakr Taher

س = ٣٥ اوجد ص



٢٢

١٢٠

د

١١٠

ج

١٣٠

ب

١٠٠

أ

إذا كان ٣ ملاعق خميرة تكفي ٢٣ كعكة فكم ملعقة تصنع ١١٥ كعكة

٢٣

١٧

د

١٥

ج

١٠

ب

١٢

أ

Bakr Taher

| | | | | | | | |
|---|----------|------------------|----------|-----------------------|----------|----------------------|-----------|
| مع شخص ٣٠٠٠ هلة و ٥ ريال قارن بين : | | | | | | | ٢٤ |
| القيمة الأولي : المبلغ الذي معه ! القيمة الثانية : ٤٠ ريال | | | | | | | |
| المعطيات غير | د | القيمتان | ج | القيمة الثانية | ب | القيمة الأولي | أ |
| كافية | | متساويتان | | أكبر | | أكبر | |

شخص يمشي بسرعة ١,٦ كم / س لمدة ٤ ساعات ما المسافة التي قطعها
بالكيلومتر؟

٢٥

٩,٦

د

٦,٤

ج

٣,٢

ب

٤,٨

أ

قارن بين :

القيمة الأولى : حاصل ضرب الاعداد من -٢ إلى ٤ ما عدا الصفر

القيمة الثانية : حاصل ضرب الاعداد من -٥ إلى ٢ ما عدا الصفر

٢٦

| أ | القيمة الأولى | ب | القيمة الثانية | ج | القيمتان | د | المعطيات غير |
|---|---------------|---|----------------|---|-----------|---|--------------|
| | أكبر | | أكبر | | متساويتان | | كافية |

في العدد الدوري ٠,٠٩٧٣٤١٠٩٧٣٤ ما هو الرقم الذي ترتيبه ٤٥ يمين الفاصلة ؟

٢٧

٤

د

٩

ج

٧

ب

٣

أ

خمسة اعداد موجبة متتالية متوسطها ٨ ما هو العدد الأصغر؟

٢٨

v

د

٤

ج

٥

ب

٦

أ

أ ب ج مثلث فيه أب = ٦ سم ؛ أ ج = ١٠ سم قارن بين :

ب ج ؛ ٣ سم

٢٩

| أ | ب | ج | د | المعطيات غير |
|---------------|----------------|-----------|--------------|--------------|
| القيمة الأولى | القيمة الثانية | القيمتان | المعطيات غير | كافية |
| أكبر | أكبر | متساويتان | | |

مني لديها اثنان الكبرى اكبر منها بست سنوات والصغرى اصغر منها بثلاث

٣٠

سنوات ومجموع عمريهما ٥٧ سنة كم عمر مني ؟

٣٣

د

٣٠

ج

٢٧

ب

٢٥

أ

اشترى احمد حاسوب بمبلغ ٣٠٠٠ ريال ودفع ١٥٠٠ ريال منها ودفع ٣٠٠ ريال

شهريا بدء من شهر رجب ففي أي شهر يكتمل المبلغ الاجمالي

٣١

محرم

د

ذي القعدة

ج

شوال

ب

رمضان

أ

| قارن بين : ثلث ١٨٠٠ ! ٢٥% من ٢٥٠٠ | | | | | | | ٣٢ |
|-----------------------------------|---|-----------|---|----------------|---|---------------|----|
| المعطيات غير | د | القيمتان | ج | القيمة الثانية | ب | القيمة الأولى | أ |
| كافية | | متساويتان | | أكبر | | أكبر | |

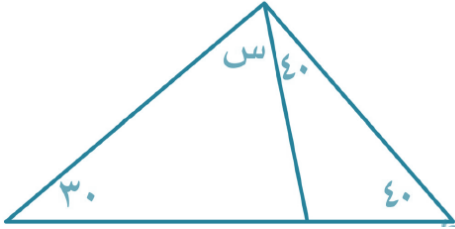
| | | | | | | | | |
|----|---|----------------|---|---|---|----------------|------------------------------|----|
| | | | | | | | $= \epsilon^{-(1-\epsilon)}$ | ۳۳ |
| ۱۶ | ۵ | $\frac{1}{۱۶}$ | ۶ | ۳ | ۷ | $\frac{1}{۱۶}$ | ۱ | |

Bakr Taher

قارن بين :

س ! ٧٠

٣٤



المعطيات غير

د

القيمتان

ج

القيمة الثانية

ب

القيمة الأولى

أ

كافية

متساويتان

أكبر

أكبر

ه أعداد متتالية اصغرهم - ٢ ما مجموع الأربعة اعداد الباقية ؟

٣٥

٤-

د

٢

ج

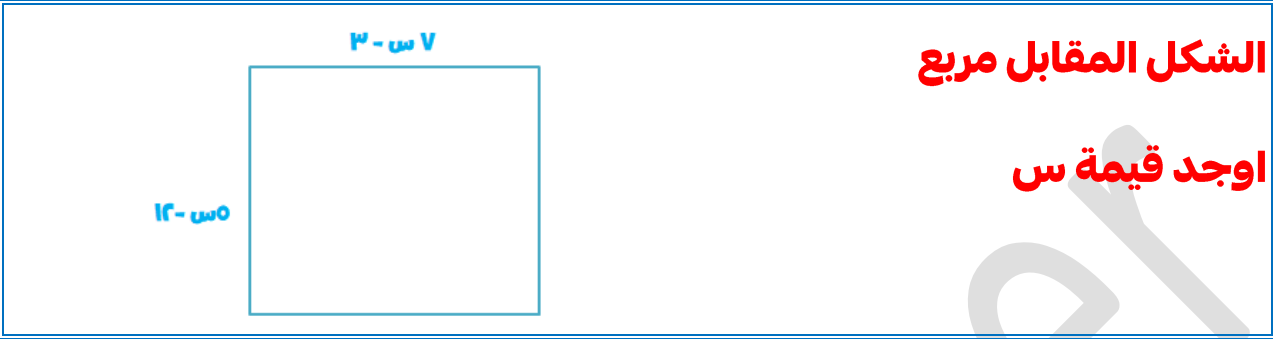
١

ب

•

أ

Bakr Taher

| | | | | | | | |
|--|----------|-------------|----------|------------|----------|------------|----------|
| الشكل المقابل مربع | | | | | | ٣٦ | |
| اوجد قيمة س | | | | | | | |
|  | | | | | | | |
| ٥,٥- | د | ٤,٥- | ج | ٥,٥ | ب | ٤,٥ | أ |

أج = ١٦ ؛ ب د = ١٢ ؛ أ د = ٢٢ اوجد طول ب ج



٣٧

٨

د

٦

ج

٤

ب

١٢

ا

عدد قسم علي ٤ ثم طرحنا منه ٦ كان الناتج ١٠ فما العدد

٣٨

٣٦

د

٥٦

ج

٦٤

ب

١١

أ

Bakr Taher

ه أمثال عدد مطروحا منه ٣ يساوي ثلاثة أمثال العدد مضافا إليه ٧

فما العدد؟

٣٩

١

٥

٣

٧

٥

٦

٤

أ



Bakr Taher

٤٠ = ٩س = ٢٧ فين ٦س =

٤٠

١٥

د

١٨

ج

٢٠

ب

٦٢

أ

Bakr Taher

| | | | | | | | |
|--|---|---------------------------|---|---------------------------|---|---------------------------|---|
| $\frac{\sqrt{80}}{0} - \frac{\sqrt{4}}{0}$ | | | | | | ٤١ | |
| صفر | د | $\frac{\sqrt{0/2-20}}{0}$ | ج | $\frac{\sqrt{0/2-10}}{0}$ | ب | $\frac{\sqrt{0/4-20}}{0}$ | ا |

Bakr Taher



Bakr Taher

| | | | | | | | | |
|---|---|---|---|---|---|---|--|----|
| | | | | | | | $\sqrt[4]{31 \times 31 \times 31 \times 31}$ | εζ |
| ε | ς | ε | ι | ε | ς | ε | ι | |

Bakr Taher

إذا تقاضي محمود ١٢٥ ريال وكان يأخذ ٧٥ ريال في الساعة فكم عدد

ساعات عمله ؟

٤٣

١٤

د

١٣

ج

١٥

ب

١٦

أ

إذا كان عدد الطلاب الذين يدرسون الرياضيات او الفيزياء = ٤١ والذين يدرسون الرياضيات والفيزياء معا = ١٥ وعدد الطلاب الذين يدرسون الرياضيات فقط = ١٣
قارن بين :

القيمة الاولي : عدد طلاب الفيزياء

القيمة الثانية : عدد طلاب الرياضيات

٤٤

| المعطيات غير | د | القيمتان | ج | القيمة الثانية | ب | القيمة الأولى | أ |
|--------------|---|-----------|---|----------------|---|---------------|---|
| كافية | | متساويتان | | أكبر | | أكبر | |

عدد حاصل ضربہ فی ۲۵ يساوي مربعہ فما العدد

۴۵

۱۵

د

۲۵

ج

۱۲۵

ب

۵

أ

عدد ضرب في ١٦ فكان يساوي مكعبه فما العدد

٤٦

١٢

د

٨

ج

١٦

ب

٤

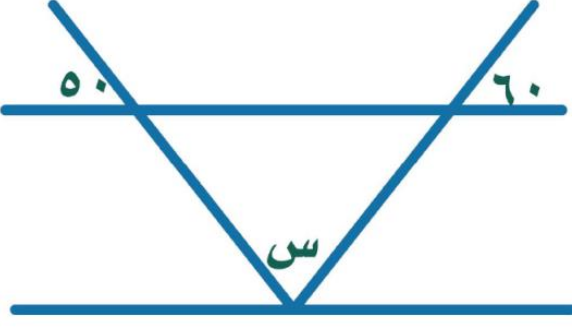
أ

Bakr Taher

| | | | | | | | |
|----------------------------------|---|---|---|----|---|---|----|
| س = ٦ وكان ٣ س - ص = ١٥ . أوجد ص | | | | | | | ٤٧ |
| ٦- | د | ٦ | ج | ٣- | ب | ٣ | أ |

Bakr Taher

اوجد س



٤٨

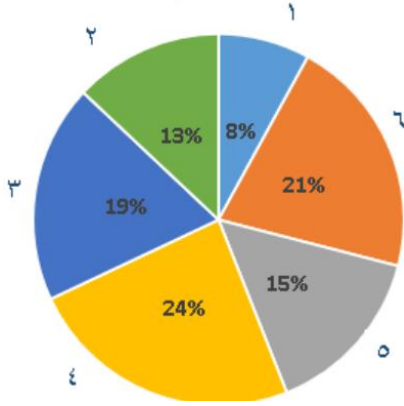
| | | | | | | | |
|----|---|-----|---|-----|---|----|---|
| ٧٠ | د | ١٨٠ | ج | ١١٠ | ب | ٨٠ | أ |
|----|---|-----|---|-----|---|----|---|

نسب اعمار السكان في احدي المدن

ما اقرب زوايا القطاعات الدائرية

إلي الزاوية القائمة؟

٤٩



٣

٥

٣

٦

٢

ب

١

أ



إذا كانت ميزانية الشركة ٨١٠٠٠ ريال
فاوجد تكلفة الضرائب من الرسم؟

٥٠

٩٠٠٠

د

١٨٠٠

ج

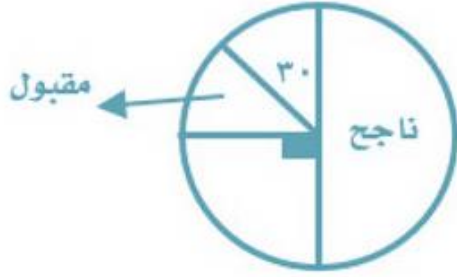
١٨٠

ب

١٨٠٠٠

أ

إذا كان مجموع عدد الطلاب ٣٠٠ أوجد عدد الطلاب الحاصلين على تقدير



مقبول؟

٥١

٤٠

د

٣٠

ج

٥٠

ب

٦٠

أ

من الجدول يتضح ان معدل البطالة للنساء غير السعوديات

| البطالة | | | | السنة |
|-------------|------|---------|------|-------|
| غير سعوديين | | سعوديين | | |
| اناث | ذكور | اناث | ذكور | |
| ٠,٨ | ٠,١٨ | ٠,٠٥ | ٠,٢ | ٢٠٠٥ |
| ٠,٨ | ٠,٤ | ٠,٨ | ٠,٤ | ٢٠٠٦ |
| ٠,٨ | ٠,٨ | ٠,٢٢ | ٠,٤ | ٢٠٠٧ |
| ٠,٤٣ | ٠,٤٣ | ٠,٤٠ | ٠,٤٣ | ٢٠٠٨ |
| ٠,٤ | ٠,٤١ | ٠,٣ | ٠,٤١ | ٢٠٠٩ |
| ٠,٣ | ٠,٣ | ٠,٣ | ٠,٣٥ | ٢٠١٠ |

٥٢

مستقر

د

متذبذب

ج

متناقص

ب

متزايد

أ

الجدول يوضح عدد الطلاب في فصل ما

ما عدد الطلاب الحاصلين علي درجة أعلي من ٧ ؟

٥٣

| الدرجة | ٤ | ٥ | ٦ | ٧ | ٨ | ٩ | ١٠ |
|------------|---|---|---|---|---|---|----|
| عدد الطلاب | ١ | ٣ | ٦ | ٢ | ٤ | ٣ | ١ |

٨

د

٧

ج

٤

ب

١

أ

الجدول يوضح عدد الطلاب في فصل ما

ما نسبة الطلاب الحاصلين علي ٦ درجات فأقل ؟

٥٤

| الدرجة | ٤ | ٥ | ٦ | ٧ | ٨ | ٩ | ١٠ |
|------------|---|---|---|---|---|---|----|
| عدد الطلاب | ١ | ٣ | ٦ | ٢ | ٤ | ٣ | ١ |

%٤٠

د

%٥٠

ج

%٣٠

ب

%٢٠

أ

الجدول يوضح عدد الطلاب في فصل ما

ما نسبة الطلاب الحاصلين علي ٧ درجات فأكثر ؟

٥٥

| الدرجة | ٤ | ٥ | ٦ | ٧ | ٨ | ٩ | ١٠ |
|------------|---|---|---|---|---|---|----|
| عدد الطلاب | ١ | ٣ | ٦ | ٢ | ٤ | ٣ | ١ |

%٤٠

د

%٥٠

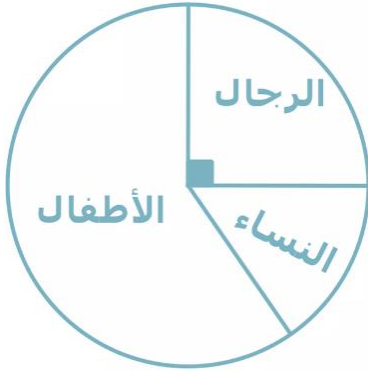
ج

%٣٠

ب

%٢٠

أ



مستشفى :
اوجد زاوية قطاع المنومين من الأطفال علما
بأن زاوية المنومين من النساء ٤٥

٥٦

١٨٠

د

٤٥

ج

٩٠

ب

٢٢٥

أ

تقوم علياء بصناعة فستان في ٢٤ دقيقة فكم فستان تنتج في ٨ ساعات

٥٧

٤٥

د

٦٠

ج

٢٠

ب

٥٠

أ

قارن بين :

! ١٠,٦

$$\frac{٠,٦}{٠,٦} + \frac{٠,٦}{٠,٦}$$

٥٨

| أ | ب | ج | د | المعطيات غير |
|------|------|------|-----------|--------------|
| أكبر | أكبر | أكبر | متساويتان | كافية |

| قارن بين : ٠,٢٧ ! $\frac{3}{5}$ | | | | | | | ٥٩ |
|---------------------------------------|---|-----------|---|----------------|---|---------------|----|
| المعطيات غير | د | القيمتان | ج | القيمة الثانية | ب | القيمة الأولى | أ |
| كافية | | متساويتان | | أكبر | | أكبر | |

إذا كان هناك ١٥ شخص لديهم مؤن تكفيهم ٨ أيام

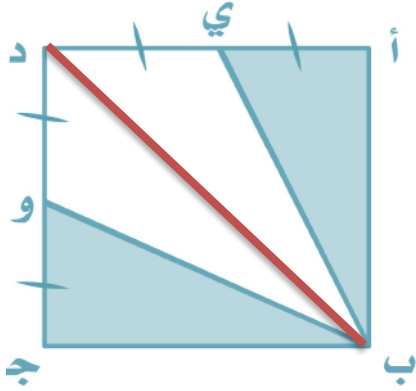
وأضيف لهم ٥ أشخاص قارن بين :

عدد الأيام التي ستكفيهم ! ٧

٦٠

| المعطيات غير | د | القيمتان | ج | القيمة الثانية | ب | القيمة الأولى | أ |
|--------------|---|-----------|---|----------------|---|---------------|---|
| كافية | | متساويتان | | أكبر | | أكبر | |

إذا كان الشكل مربع طول ضلعه ٢ اوجد مساحة الجزء المظلل



٦١

٨

د

٢

١٠

٤

ج

٣

أ

أي اطوال الاضلاع الآتية لمستطيل يشابه المستطيل الموضح



٦٢

١١ : ١٥

د

١٨ : ٦

ج

٦ : ٤

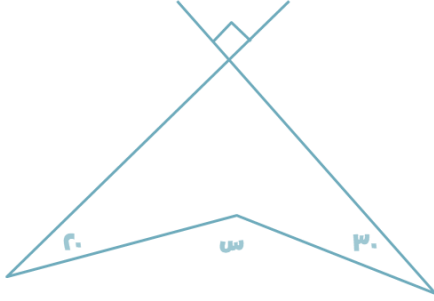
ب

١٨ : ١٢

أ

| | | | | | | | |
|-------------------------------|---|-----------|---|----------------|---|---------------|----|
| اذا كانت $s > 1$ قارن بين: | | | | | | | ٦٣ |
| $\frac{1}{s}$! $\frac{1}{s}$ | | | | | | | |
| المعطيات غير | د | القيمتان | ج | القيمة الثانية | ب | القيمة الأولى | أ |
| كافية | | متساويتان | | أكبر | | أكبر | |

اوجد س :



٦٤

١٣٠

د

٢٥٠

ج

٢٢٠

ب

١٤٠

أ

روضه بها بنات وبنين اذا كان نسبة عدد الأولاد للبنات ٢:٥ وعدد الأولاد ٣٠

فكم عدد البنات

٦٥

٣٥

د

٧٥

ج

٢٠

ب

١٢

أ

| | | | | | | | |
|----------------|---|---|---|---|---|---|----|
| | | | | | | | ٦٦ |
| ٨ = س ا اوجد س | | | | | | | |
| ر | د | ٨ | ج | ا | ب | • | أ |

Bakr Taher

| | | | | | | | |
|----------------------------------|---|-----|---|------|---|---|----|
| $= 0,0002 \div 0,02 \times 0,02$ | | | | | | | TV |
| 0,02 | د | 0,2 | ج | 0,02 | ب | ر | ا |

Bakr Taher

اوجد س $\frac{9}{2+s} = \frac{9}{1+2s}$

٦٨

٣

د

٢

ج

١

ب

•

أ

Bakr Taher

| | | | | | | | |
|-------------------------------------|----------|-----------|----------|-----------|----------|------------|-----------|
| ٢٥% من س = ١٠% من ٤٠٠ اوجد س | | | | | | | ٦٩ |
| ١٠٠ | د | ٤٠ | ج | ٢٥ | ب | ١٦٠ | أ |

Bakr Taher

س + ص > ا ! س > • ! ص < • أي مما يلي اكبر

٧٠

ص × س

د

س - ص

ج

س + ص

ب

س × ص

أ

Bakr Taher

اذا كان عمر محمد ٤ اضعاف ابنه بدون كسور فإن عمره

٧١

٧٠

د

٣٧

ج

٦٨

ب

٧٩

أ

كم عدد تحتوي خاناته علي ٢ أو ٣ او كليهما من ١٠ إلى ٤٩

٧٢

٢٣

د

٢٢

ج

٢٤

ب

٢٠

أ

Bakr Taher

متوسط ۱۱! ۲۵! ۸! س هو ۱۵ فما قيمة س

۷۳

۱۴

د

۱۷

ج

۲۰

ب

۱۶

أ

Bakr Taher

إذا كان سعة علبة حليب ٢٥٠ ملل وسعة ثلث الجالون ٧٥٠ ملل كم علبة

نحتاج لتعبئة ثلاث جالونات

٧٤

٣٦

د

٩

ج

٢٧

ب

١٨

أ

ثلاث عمال يقومون بتبليط ساحة خارجية لمنزل في 6 ساعات فاذا عمل
الأول المدة كاملة والثاني نصف المدة والثالث ثلث المدة وكان كامل الأجر
1100 ريال فكم نصيب الأول من الاجر؟

Vo

٦٠٠

د

٤٠٠

ج

١٠٠

ب

٣٠٠

أ

دائرة تم تقسيمها بأربع مستقيمات يلتقون عند المحيط كم جزء قسمت

الدائرة

٧٦

١١

د

٩

ج

٥

ب

٤

أ

عند كتابة برقية فإن اول ١٥ كلمة بريالين وبعدها تصبح الكلمة ب ١٢,٥ هللة
كم كلمة بمبلغ ٥ ريال ؟

VV

٣٩

د

٣٦

ج

٤٠

ب

٣٠

أ

قارن بين :

$$00 \quad ; \quad \left(3 \times \frac{0}{3} \right) \left(4 \times \frac{0}{4} \right) \left(2 \times \frac{4}{0} \right)$$

٧٨

| أ | ب | ج | د | المعطيات غير |
|---------------|----------------|-----------|--------------|--------------|
| القيمة الأولى | القيمة الثانية | القيمتان | المعطيات غير | كافية |
| أكبر | أكبر | متساويتان | كافية | كافية |

| | | | | | | | |
|-----------------------------|---|-----|---|-----|---|-----|----|
| اذا كان ٥٠ : س = ٢,٠ اوجد س | | | | | | | ٧٩ |
| ١٠٠ | د | ٥٠٠ | ج | ٢٥٠ | ب | ٢٠٠ | أ |

Bakr Taher

س = ١٠ ! ع = ١٠٠ ! ص = ٣ قارن بين :

$$\frac{9}{0} \quad ; \quad \frac{\overset{ص}{\overset{ع}{9}}}{9}$$

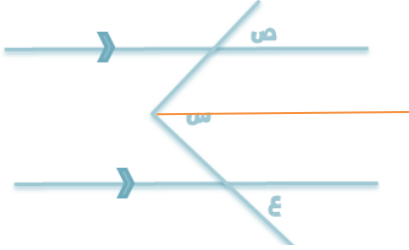
٨٠

| المعطيات غير | د | القيمتان | ج | القيمة الثانية | ب | القيمة الأولى | أ |
|--------------|---|-----------|---|----------------|---|---------------|---|
| كافية | | متساويتان | | أكبر | | أكبر | |

قارن بين :

ص + ع ! س

٨١



| أ | القيمة الأولى | ب | القيمة الثانية | ج | القيمتان | د | المعطيات غير |
|---|---------------|---|----------------|---|-----------|---|--------------|
| | أكبر | | أكبر | | متساويتان | | كافية |



Bakr Taher

محمد راتبه ٩٠٠٠ ريال ينقص منه ٩ % فكم المبلغ الذي يتقاضاه محمد اذا

كانت الشركة تعطيه ٦٠٠ ريال بدلا عن الخصم

٨٢

٨٠٠

د

٨٧٨٠

ج

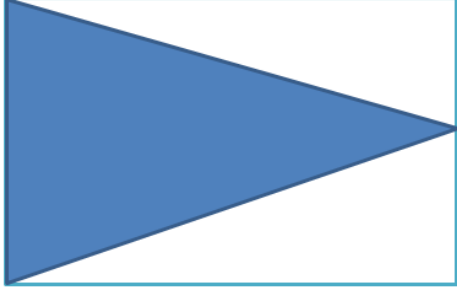
٨٧٩٠

ب

٨٧٧٠

أ

Bakr Taher



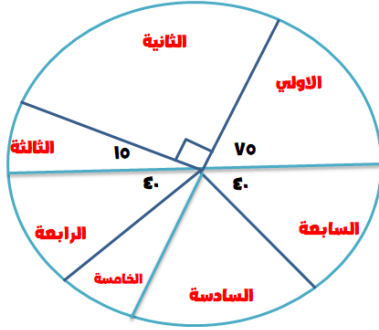
الشكل مستطيل : قارن بين

مساحة المثلث

٨٣

مجموع مساحتي المثلثين الغير المثلثين

| المعطيات غير | د | القيمتان | ج | القيمة الثانية | ب | القيمة الأولى | أ |
|--------------|---|-----------|---|----------------|---|---------------|---|
| كافية | | متساويتان | | أكبر | | أكبر | |



مصنع للتمور يبلغ انتاجه ٧٢٠ طن
في ٧ سنوات
ما مقدار الزاوية في السنة الخامسة
اذا بلغ انتاج السنة الخامسة والثالثة ٨٠ طن؟

٨٤

١٥

د

٢٥

ج

٣٠

ب

٢٠

أ

| قارن بين : $0,25$ و $0,05$! | | | | | | | ٨٥ |
|------------------------------|---|-----------|---|----------------|---|---------------|----|
| المعطيات غير | د | القيمتان | ج | القيمة الثانية | ب | القيمة الأولى | أ |
| كافية | | متساويتان | | أكبر | | أكبر | |

مزرعة تنتج $1,2 \times 10^4$ في 10 يوم ففي كم يوما يصل انتاج المزرعة إلى $4,8 \times 10^4$

٨٦

٩٠

د

٦

ج

٦٠

ب

٤٥

أ

اذا كان $s + 3 = v$! $s - v = 1$ اوجد قيمة $s - v$

٨٧

١٨

د

١٥

ج

١٤

ب

١٦

أ

أي مما يلي ليس حاصل ضرب عددين متتالين

٨٨

٢٠

د

١٢

ج

٤٩

ب

٣٠

أ

Bakr Taher

| | | | | | | | |
|--|---|---|---|---|---|---|----|
| احسب قيمة $8 \times 0.75 \times 0.499$ | | | | | | | ٨٩ |
| ٣ | د | ر | ج | ٥ | ب | ٤ | أ |

Bakr Taher



Bakr Taher

ه أعداد اكبرها صفر فإن باقي الأعداد تكون

٩٠

نصفها

د

نصفها

ج

جميعها

ب

جميعها

أ

سالبة

موجبة

موجبة

سالبة

Bakr Taher

ثلاث اعداد زوجية متتالية مجموعهم ٤٨ اوجد العدد الاكبر

٩١

١٨

د

١٧

ج

١٦

ب

١٤

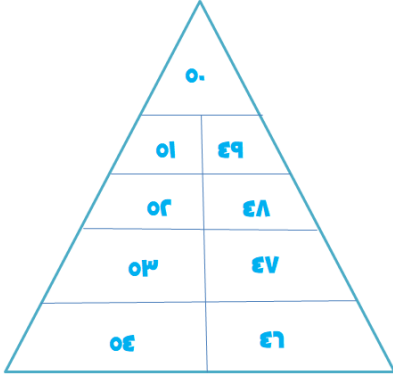
أ

Bakr Taher

| | | | | | | | |
|---|---|---|---|---|---|---|----|
| | | | | | | احسب قيمة: $1 + \frac{1}{2} \div \frac{1}{3}$ | ٩٢ |
| ٣ | ٥ | ٤ | ٦ | ٢ | ٧ | $\frac{1}{3}$ | ١ |

Bakr Taher

كم المجموع في المقابل



٩٣

٥٥٠

د

٥٠٠

ج

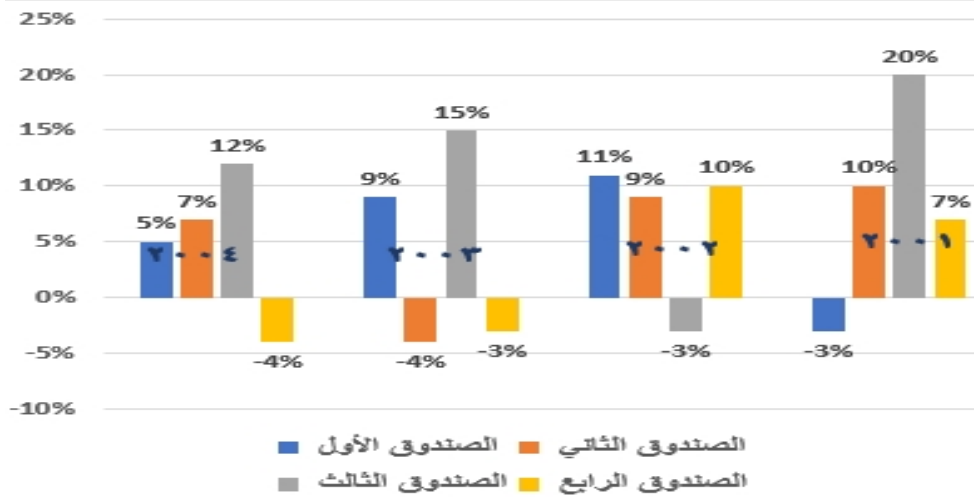
٤٥٠

ب

٤٠٠

أ

ما الصندوق الذي لم يخسر خلال اخر ٣ سنوات



٩٤

الرابع

د

الثالث

ج

الثاني

ب

الاول

أ

علبة دواء وزنها ٥٠ جرام ووزن حبة الدواء ٠,٥ جرام

كم عدد الحبوب في العلبة ؟

٩٥

٨٠

٥

٥٠

٦٠

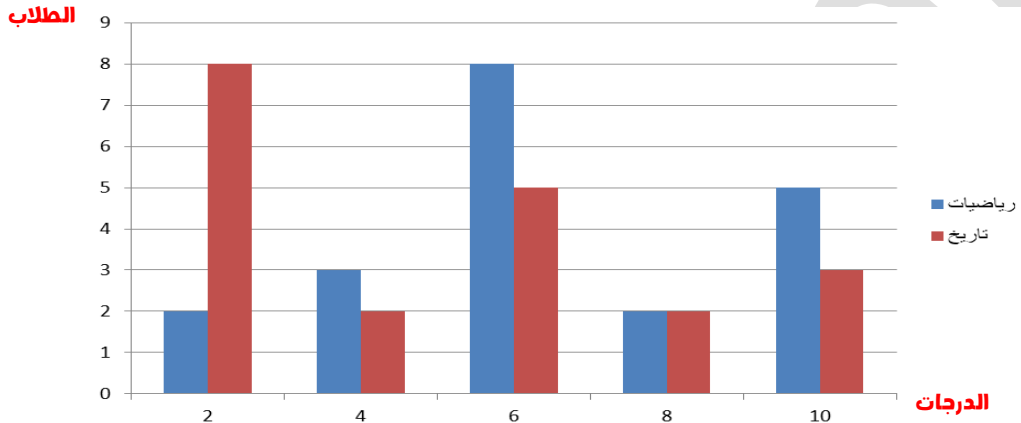
١٥٠

ب

١٠٠

أ

الشكل المجاور يمثل درجات الطلاب في اختبار في مادتي التاريخ والرياضيات حيث
الدرجة العظمى ١٠ والصغرى ٥ ما نسبة الناجحين في مادة الرياضيات



٩٦

%٨٠

د

%٧٥

ج

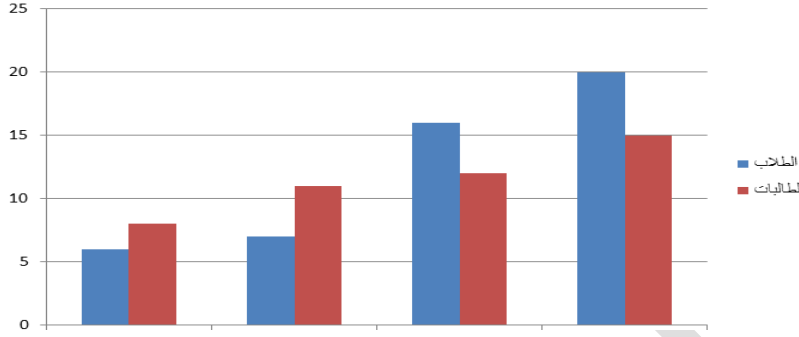
%٥٠

ب

%٢٥

أ

من الشكل المقابل أي الجمل التالية صحيحة :



٩٧

الاعداد تصاعديا للطلاب والطالبات

أ

الاعداد تصاعديا للطلاب وتنزليا للطالبات

ب

الاعداد تنازليا للطلاب وتصاعديا للطالبات

ج

الاعداد تنازليا للطلاب وتصاعديا للطالبات

د

عدد اذا طرحنا منه ١ وربعنا الناتج كان الناتج ٤٩ ما هو العدد؟

٩٨

٧

د

١٠

ج

٩

ب

٨

أ

Bakr Taher

الجدول التالي يحدد المساحة وعدد وكثافة السكان

لبعض الدول العربية في احد السنوات

كم عدد سكان مصر

| الدولة | المساحة | عدد السكان | الكثافة |
|----------|----------|------------|---------|
| مصر | ١٠٠٠٠٠٠ | ؟ | ٧٢ |
| السودان | ٣٤٠٠٠٠٠ | ١٠٠٠٠٠٠٠ | ٢,٩٤ |
| السعودية | ٢٥٠٠٠٠٠ | ٣٠٠٠٠٠٠٠ | ٢١ |
| الامارات | ٧٠٠٠٠٠ | ٥٠٠٠٠٠٠٠ | ٢١,٤٣ |
| تونس | ٨٠٠٠٠٠ | ٢٠٠٠٠٠٠٠ | ٥١ |
| الجزائر | ٣٠٠٠٠٠٠ | ٤٠٠٠٠٠٠٠ | ٣,٣٣١ |
| البحرين | ٢٠٠٠٠٠٠ | ٧٠٠٠٠٠٠ | ٣,٥ |
| عمان | ١٠٠٠٠٠٠٠ | ٥٠٠٠٠٠٠٠ | ٥ |
| اليمن | ٥٠٠٠٠٠٠ | ١٠٠٠٠٠٠٠ | ٦,٦٧ |
| العراق | ٩٠٠٠٠٠٠ | ٢٠٠٠٠٠٠٠ | ٣,٣٣١ |
| الاردن | ٦٠٠٠٠٠٠ | ٢٠٠٠٠٠٠٠ | ٣,٣٣ |

٩٩

٥٠ مليون

د

٧٥ مليون

ج

٤٩ مليون

ب

٧٢ مليون

أ

اوجد عدد مبيعات الشركة من الاثواب الصوف في شهر شوال اذا كان

سعر الثوب ٤٠٠ ريال



١٠٠

٥٠

د

٤٠

ج

٣٠

ب

٢٠

أ



Bakr Taher